

EGAT STAR Intern



สุริรัตน์ เกตุหอม

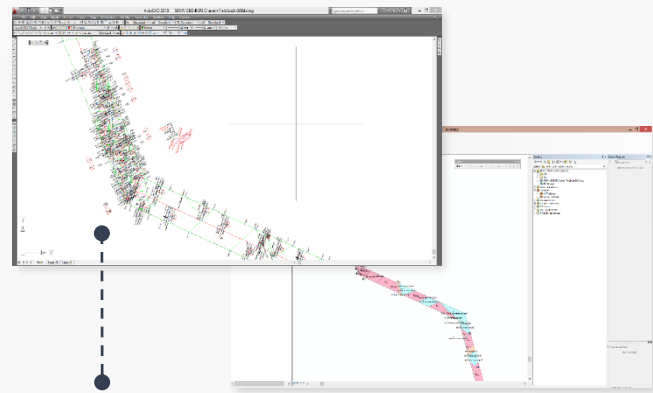
สาขาภูมิศาสตร์ คณะอักษรศาสตร์
มหาวิทยาลัยศิลปากร

ฝึกงานที่ : ฝ่ายที่ดิน กองสำรวจที่ดินและ
ทรัพย์สิน แผนกแผนกที่ดิน

กิจกรรมที่ได้ทำระหว่างฝึกงานที่ กฟผ.

ใช้งานโปรแกรม AutoCad แปลงไฟล์เป็น Arc Gis
แนวระบบโครงข่ายไฟฟ้า

1. ตรวจสอบจัดเรียงชั้นข้อมูลสมุดสนามแผนที่ที่ดิน (Filebook) ที่ต้องการจากโปรแกรม AutoCad
2. นำ File AutoCad ที่จัดเรียงเรียบร้อยแล้ว มาแปลงเป็น Shapefile จัดเก็บโดยเจ้าหน้าที่หน่วยงานที่เข้ารับการฝึกเป็นผู้ตรวจสอบและนำเข้าระบบสารสนเทศที่ดินระบบส่ง



ตัวอย่าง : ระบบโครงข่าย 500kV. จอมบึง-บางสะพาน2
วงจร 3,4 (แปลง C) ระยะทาง 8.89 กิโลเมตร

ประโยชน์ที่ได้จากการเข้าฝึกงานกับ กฟผ.

ได้ประโยชน์จากการเรียนรู้การทำโปรแกรม AutoCad เป็นอย่างมาก เนื่องจากตอนศึกษาที่มหาวิทยาลัยไม่มีการเรียนการสอนโปรแกรมนี้ ทำให้ได้รับประสบการณ์ใหม่ๆ ในการเรียนรู้และทำงานไปพร้อมๆ กัน ทั้งยังมีการนำความรู้ที่ได้เรียนมาอย่างการใช้โปรแกรม ArcMap10 มาใช้ในการฝึกงานครั้งนี้ด้วย และหลังจากได้ฝึกงานที่ กฟผ. ดิฉันรู้จักการใช้เครื่องมือต่างๆ ในโปรแกรมที่กว้างมากขึ้นสามารถนำไปใช้ต่อยอดในการศึกษาต่อไปได้ ทั้งยังเข้าใจการทำงานของระบบโครงข่ายของ กฟผ. มากขึ้นด้วยเช่นกัน

ความประทับใจกับการฝึกงานที่ กฟผ.

จากก้าวแรกในวันแรกจนถึงวันสุดท้ายที่ได้เข้ามาฝึกงานกับ กฟผ. ดิฉันมีความสุขและประทับใจในการทำงานและระบบของ กฟผ. เป็นอย่างยิ่งอาคารที่ใช้ในการติดต่อสื่อสารมีความสะดวกสบาย ไม่ยุ่งยาก พี่พนักงานทุกคนพูดจาน่ารัก สุภาพและเป็นกันเอง ไม่ทำให้เกร็งในการพูดคุยกัน พี่ๆที่แผนกฝึกงานอริยาศัยดี แนะนำการทำงานของแต่ละแผนก การทำงานของ กฟผ. ในระดับเบื้องต้น และสอนการใช้โปรแกรมในการทำงานให้มีความรู้ความเข้าใจมากขึ้น บรรยากาศในการทำงานไม่ตึงเครียด ทั้งยังมีสิ่งแวดล้อมที่มีการปลูกต้นไม้ระหว่างทางเดินให้ความรู้สึกร่มรื่น น่าอยู่ และน่าทำงาน

