

# EGAT STAR Intern



พนักงานที่ : ฝ่ายสำรวจ กองภูมิสารสนเทศ  
แผนกแผนที่ภาพถ่ายทางอากาศและดาวเทียม

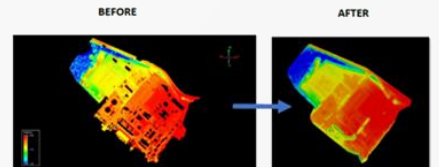
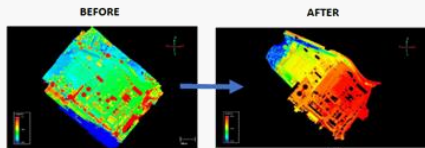
ศิรวัฒน์ บรรณกุลพิพัฒน์ (ลาต๋)  
สาขาวิศวกรรมสำรวจ  
จุฬาลงกรณ์มหาวิทยาลัย

ผลงาน

1. การปรับปรุงพัฒนางานประมวลผลภาพถ่ายทางอากาศ



2. การสร้างข้อมูล DEM ผ่านทาง Point cloud  
ที่ได้จากภาพถ่ายออร์โธ



3. การเติมเต็มบริเวณพื้นที่ที่เป็นแหล่งน้ำ  
ของภาพถ่ายออร์โธ

